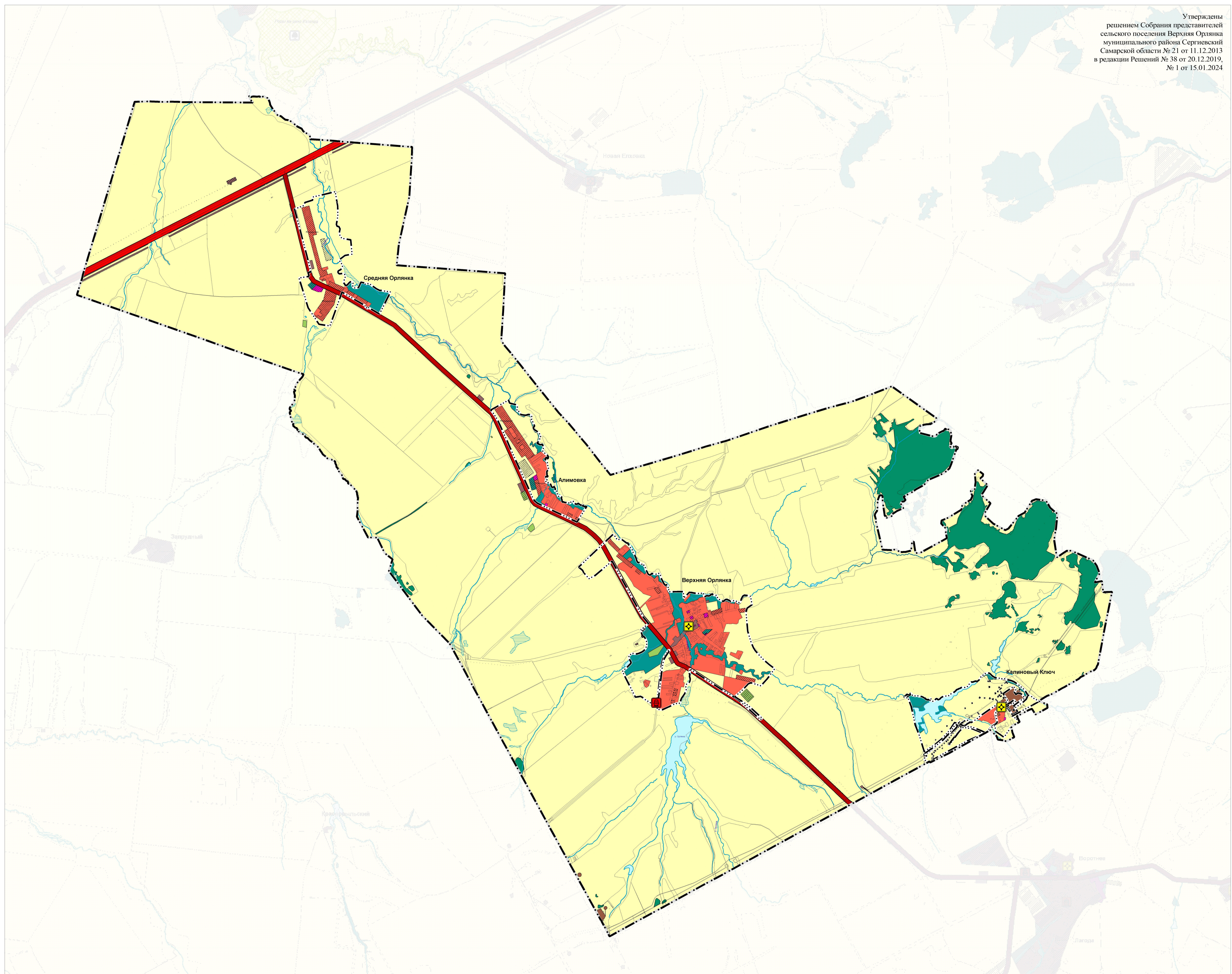


Карта функциональных зон сельского поселения Верхняя Орлянка муниципального района Сергиевский Самарской области

Утверждены
решением Собрания представителей
сельского поселения Верхняя Орлянка
муниципального района Сергиевский
Самарской области № 21 от 11.12.2013
в редакции Решений № 38 от 20.12.2019,
№ 1 от 15.01.2024



Условные обозначения

- Границы единиц административно-территориального деления Российской Федерации
- Граница муниципального района
- Граница сельского поселения
- Граница населенного пункта
- Границы земельных участков в соответствии с данными Единого государственного реестра недвижимости
- Границы земельных участков в соответствии с данными Единого государственного реестра недвижимости

- ### Функциональные зоны
- | Существующие | Планируемые | Назначение |
|---------------|---------------|---|
| [Red] | [Red] | Жилые зоны |
| [Pink] | [Pink] | Общественно-деловые зоны |
| [Brown] | [Brown] | Производственные зоны, зоны инженерной и транспортной инфраструктур |
| [Dark Brown] | [Dark Brown] | Производственная зона |
| [Yellow] | [Yellow] | Зоны сельскохозяйственного использования |
| [Green] | [Green] | Зоны рекреационного назначения |
| [Light Green] | [Light Green] | Зоны специального назначения |
| [Dark Green] | [Dark Green] | Зона леса |

- ### Объекты социальной инфраструктуры, объекты и туризм, санаторно-курортного назначения
- Объекты здравоохранения
 - Обособленное структурное подразделение медицинской организации, оказывающей первичную медико-санитарную помощь (Региональный)
 - Объекты транспортной инфраструктуры
 - Автомобильные дороги
 - Автомобильные дороги федерального значения
 - Автомобильные дороги регионального или межмуниципального значения

- ### Иные объекты федерального значения, регионального значения, местного значения
- Объекты единой государственной системы предупреждения и ликвидации чрезвычайных ситуаций
 - Объекты обеспечения пожарной безопасности (Региональный)
 - Природные объекты
 - Невысокие водные объекты
 - Водоток (река, ручей, канал)
 - Водоём (озеро, пруд, обводненный карьер, водохранилище)
 - Болото

	Директор института Зам. директора по терр. планированию Начальник отдела ГП и застройки	Бучаев И.Д. Блазов И.В. Игумнов М.А.	
	Проект изменений в генеральный план сельского поселения Верхняя Орлянка муниципального района Сергиевский Самарской области	Заказчик: АО "Самаранвестнефть"	
2023 г.	Карта функциональных зон Верхняя Орлянка муниципального района Сергиевский Самарской области		